

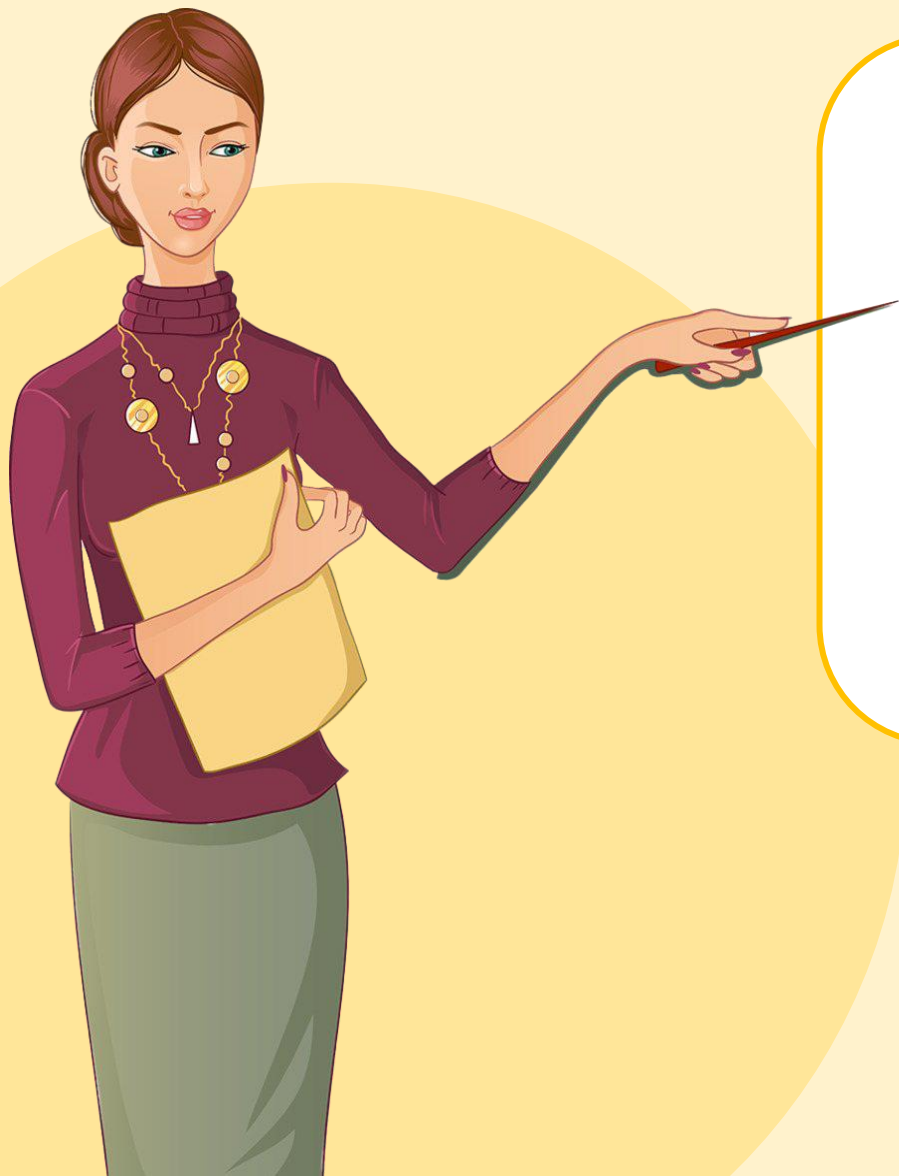
ОБУДО «ОЦРТДиЮ»

«Школа молодого педагога»

Подготовила: Горбунова Елена Владимировна, методист



2023 год



Имидж современного педагога

Что такое имидж?



Цель: создание представлений об успешном имидже современного педагога.

Задачи:

1) рассмотреть понятие «имидж» и его составляющие;

2) попробовать составить имидж современного педагога.

Как видит педагога современное общество?

Современное общество видит учителя как человека, способного создавать условия для развития творческих способностей учащихся, а также развивать у обучающихся склонность к нестандартному, критическому мышлению, самостоятельной работе с информацией.



image (от английского – образ, облик, изображение) - совокупность представлений, сложившихся в общественном мнении о том, как должен вести себя человек в соответствии со своим статусом.

Профессиональный имидж - это облик человека, отражающий его профессиональную деятельность.

Создание имиджа

Сам человек

Окружение

Имиджмейкеры

Средства массовой информации



Основные составляющие имиджа

1. Внешний облик.
2. Использование вербальных и невербальных средств общения.
3. Соответствие образа профессии внутреннему Я.
4. Личностные качества.
5. Профессиональные умения.



1. Внешний облик

Красиво выглядеть - значит проявлять уважение к окружающим людям .

Элегантность – это проявление хорошего вкуса.
Одежда является своеобразной визитной карточкой.

В рабочем гардеробе педагога не должно быть



Палитра делового стиля

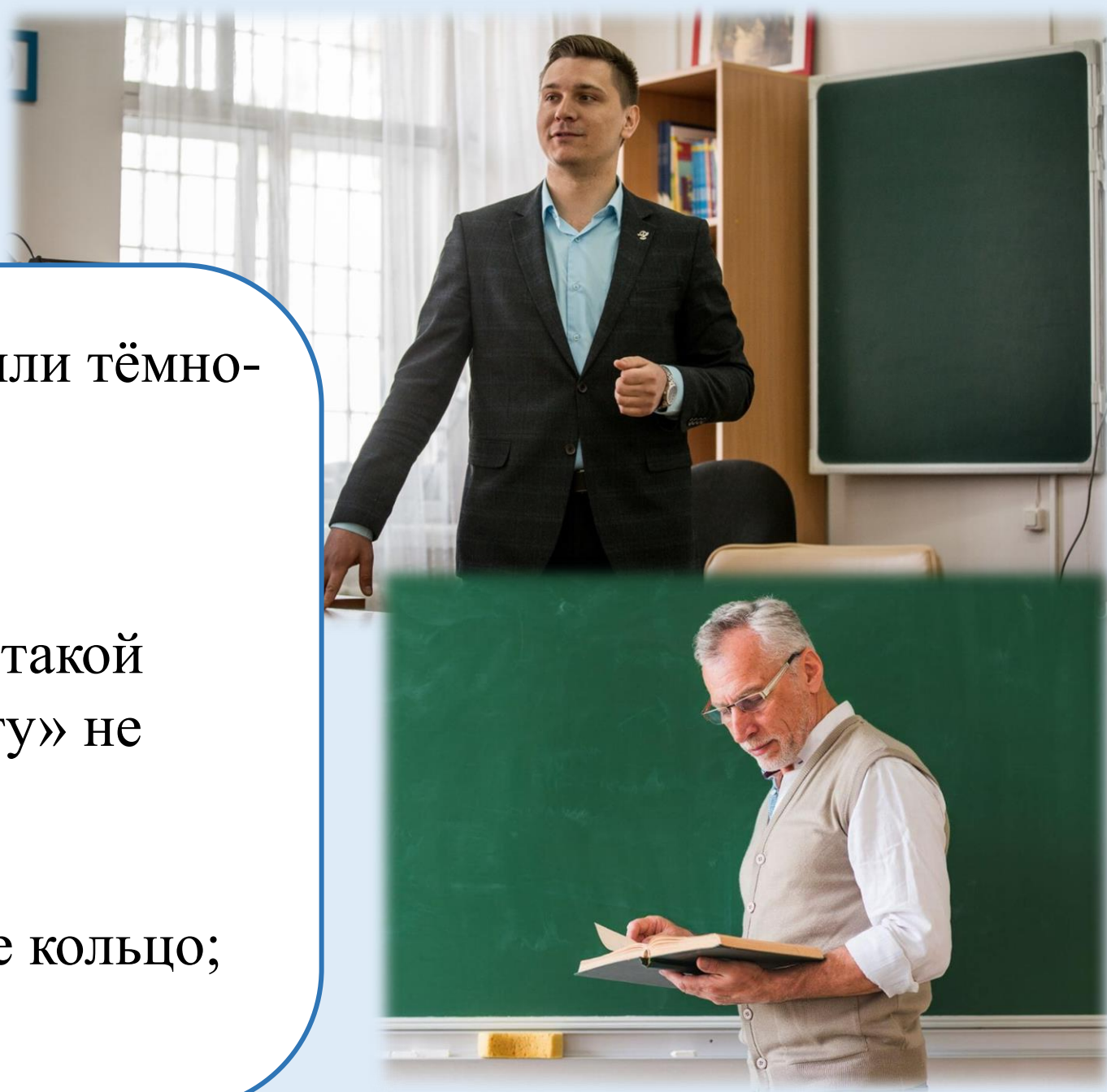


В деловом костюме должно быть не более 3-Х цветов.



Мужской гардероб

- костюм (чёрный, тёмно-синий или тёмно-серый);
- белая рубашка;
- неброский галстук;
- носки должны быть чёрными и такой длины, чтобы в позе «нога на ногу» не была видна полоска голой ноги;
- туфли-классика;
- аксессуары: часы и обручальное кольцо;



«Обувной» дресс-код

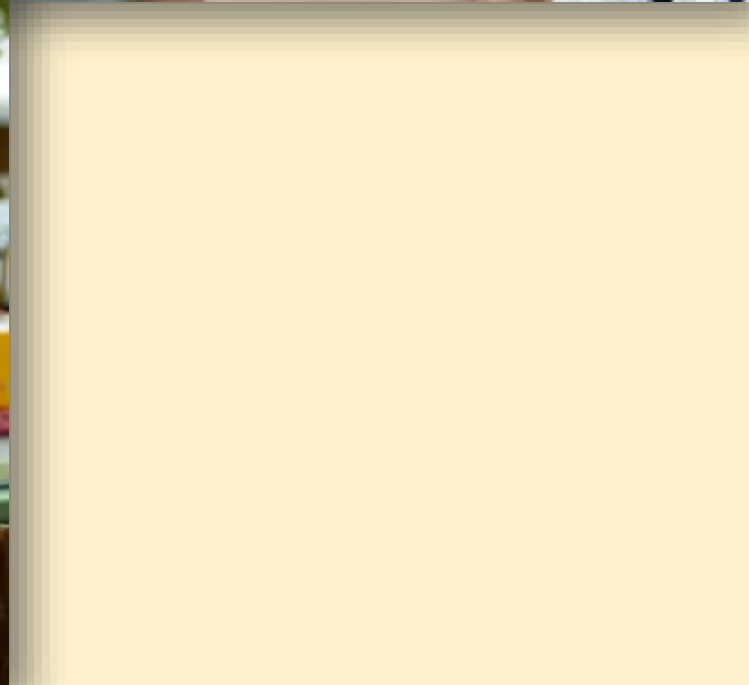


- черные лодочки;
- строгая классическая форма, на невысоком устойчивом каблуке (не выше 6 см) или на плоской подошве (белые кеды);
- лучше исключить всевозможные бантики, стразы, вышивку и т. д.;
- деловой стиль не приемлет тяжелые, спортивные кроссовки, шлепки и любую обувь без задников, открытые босоножки, а также сапоги выше колена.

Украшения и аксессуары



- не должны блестеть, быть громоздкими, звенеть;
- одновременное ношение золота и серебра не рекомендуется;
- часы строгой лаконичной формы, их корпус должен гармонировать с остальными вашими украшениями(пряжки, пуговицы, застежки на сумке);
- сумка должна гармонично сочетаться с одеждой.







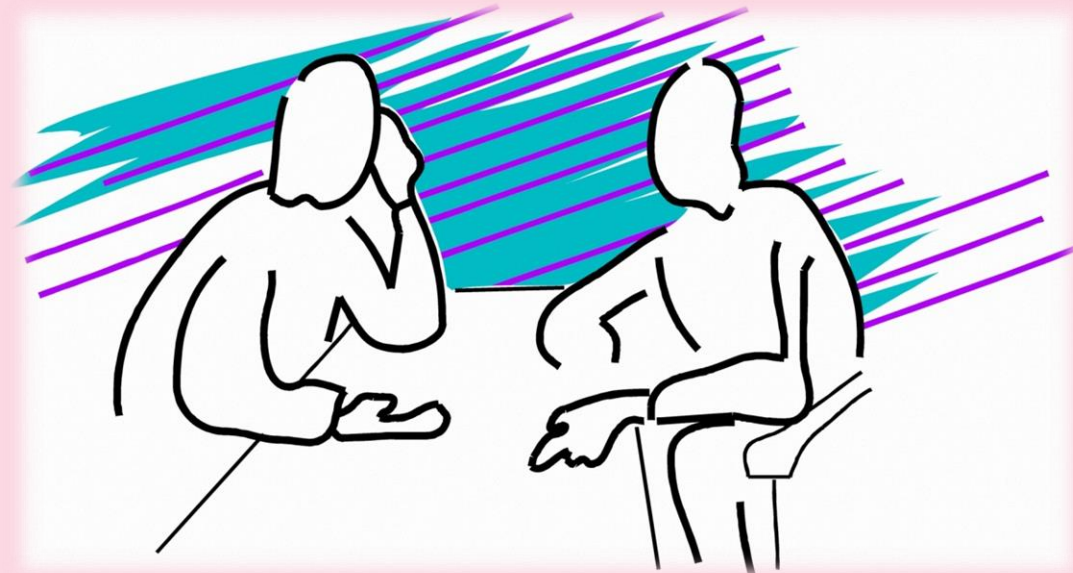




2.Использование вербальных и невербальных средств общения

35% информации человек получает при словесном (вербальном)

65% - при невербальном



Правило трех плюсов

1. Улыбка (искренняя доброжелательная улыбка).
2. Имя человека.
3. Compliment (косвенный комплимент: мы хвалим не самого человека, а то, что ему дорого).



3. Внутреннее соответствие образа профессии – внутреннее «Я»

Внутренний образ, это, прежде всего культура педагога, непосредственность и свобода, обаяние, эмоциональность, игра воображения, изящество, путь постановки и решения проблем, ассоциативное видение, неожиданные яркие ходы в методике проведения занятия, внутренний настрой на творчество, самообладание в условиях публичности и многие другие составляющие.



Познай себя



1. Отнесите бракованный пирожок назад в магазин и потребуйте взамен новый.

2. Скажите себе: «Бывает» - и доедите пустой пирожок.

3. Выберите что-то другое для перекуса.

4. Намажете маслом или вареньем, чтобы был вкуснее.

Вариант «Отнести»: вы человек, не поддающийся панике, рассудительный, организованный, но иногда относитесь к коллегам с чувством превосходства.

Вариант «Бывает...»: вы мягкий, терпеливый и гибкий человек. Иногда кажется нерешительным.

Вариант «Съедаете другое» – вы авторитарный человек, который требует чёткости и ответственности. Способны быстро принимать решения и быстро действовать (хотя и не всегда правильно).

Вариант «Намазываете масло и т.п.» – у вас нестандартное мышление, новаторские идеи. Вы всегда готовы предложить несколько оригинальных идей для решения той или иной проблемы.

4. Личностные качества

- развитый кругозор;
- коммуникативные навыки;
- эмоциональная уравновешенность,
жизнерадостность;
- стремление к максимальной гибкости;
- эмпатия.

5. Профессиональные умения

✓ Профессиональная компетентность

- владение необходимыми знаниями, умениями, навыками, определяющими сформированность педагогической деятельности, общения и личности как носителя определенных ценностей и идеалов.

✓ Педагогическая эрудиция

- своеобразный запас знаний, который педагог применяет для решения педагогических ситуаций.

✓ Педагогическая импровизация

✓ Педагогическое общение

✓ **Педагогическая ситуация** - составная часть педагогического процесса, педагогическая реалья, через которую педагог управляет педагогическим процессом и педагогической системой.

Правило 1.
«Два возбужденных человека не в состоянии прийти к согласию»



Правило 5.
«Парадоксальная реакция»

Правило 2.
«Задержка реакции»

Правило 4.
«Рационализация ситуации»

Правило 3.
«Перевод реакции»

Вывод

Таким образом, педагог должен быть многогранной личностью, и при предъявлении себя каждый раз поворачиваться к собеседнику нужной гранью, не превращаясь, однако, в чеховского «хамелеона», а подобно бриллианту сверкать и поражать окружающих.



**Спасибо за
внимание!**

